

SATJAM®
střechy · okapy · trapězy

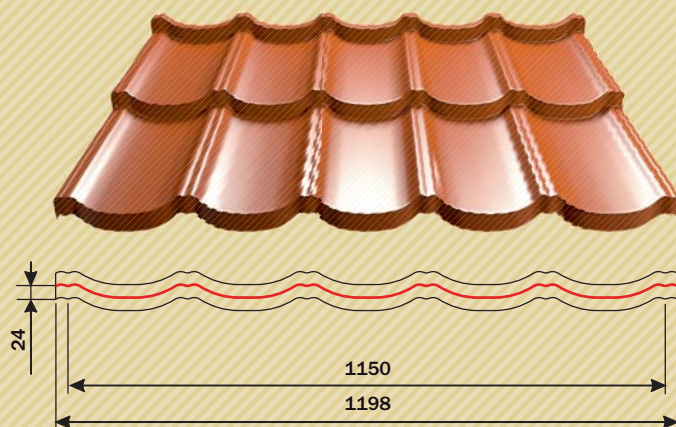
STŘEŠNÍ KRYTINA TAURUS PREMIUM

NOVINKA



SATJAM Taurus Premium

Nová moderní maloformátová krytina, kterou vyrábíme z vysoce jakostního ocelového plechu s povrchovou úpravou Satpur, Purmat® a PUREX™. Povrchové úpravy v nejvyšších jakostních třídách, výrazný a nepřehlédnutelný design, vysoká kvalita zpracování. Toto jsou základní výhody střešní krytiny **SATJAM Taurus Premium**, která má ambice stát se zajímavým architektonickým prvkem vaší střechy.



Technické parametry

SATJAM®
taurus premium

Prodejní název	TAURUS PREMIUM
Symbol	TP
Celková šířka tašky	1 198 mm
Stavební šířka tašky	1 150 mm
Délka tašky	350 mm
Délka modulu	720 mm
Tloušťka krytiny	0,5 mm
Hmotnost na m ²	4,7 kg
Užitná plocha šablony	0,805 m ²
Počet šablony/m ²	1,24 ks
Minimální sklon	9°



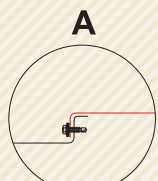
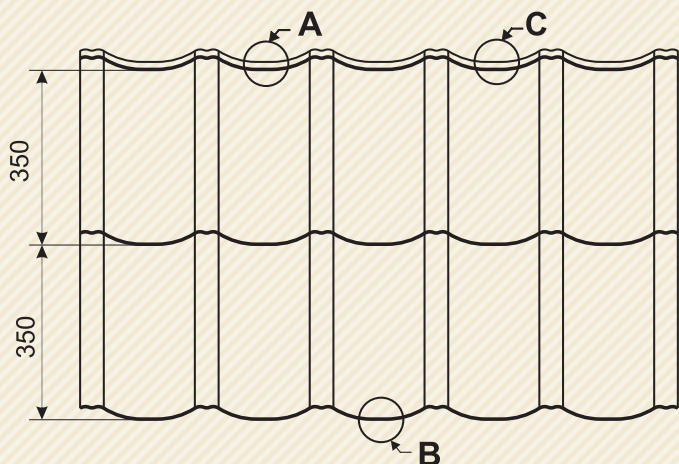
www.satjam.cz

tel.: +420 596 223 511

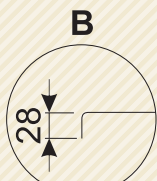
Tvar krytiny

SATJAM
taurus premium

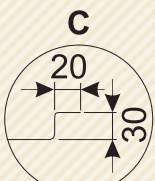
Výrazná profilace dělá z této krytiny nepřehlédnutelnou dominantu stavby. Nezanedbatelným přínosem této výrazné profilace je i vysoká pevnost krytiny.



spojování šablony



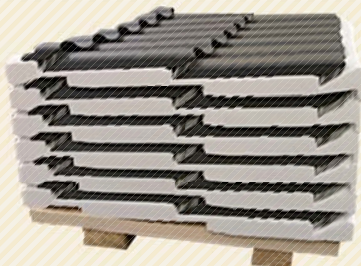
spodní ohyb



ukončení šablony

Formát krytiny

Krytina je dodávána v dvoumodulových šablonách. Toto řešení usnadňuje manipulaci, snižuje náklady na přepravu a je zárukou nízké odpadovosti při realizaci. Dokonalé balení výrobku zajišťuje snížení rizika poškození krytiny během transportu a manipulace na stavbě.



Povrchové úpravy a barvy

SATJAM
taurus premium

Krytina je dodávána v povrchové úpravě Satpur 50 a Purmat® 50 v kategorii Extra a PUREX™ 26 v kategorii Excelent. Tyto vysoce jakostní kategorie povrchových úprav jsou zárukou vysoké mechanické odolnosti, odolnosti proti povětrnostním vlivům a UV záření. Díky své tvrdosti jsou tyto povrchové úpravy extrémně odolné proti poškrábání při montáži a užívání.

Česká střecha ze skandinávské oceli

Krásná, lehká a odolná. Taková je jemně strukturovaná povrchová úprava PUREX™. Jedná se o novinku v naší nabídce, která má svůj původ v drsných skandinávských podmínkách. Materiál pro výrobu střešní krytiny SATJAM Taurus Premium nám dodává společnost SSAB, specialista na inovativní ocelové výrobky. Na trvanlivost a dlouhodobou odolnost materiálu se proto můžete spolehnout.

Kategorie povrchové úpravy

PX PUREX™

26 µm, 0,5 mm
(PX)

EX EXCELENT

hnědá



RAL 8017

černá



RR 033

grafitová šed'



RR 023



Naše produkty vyrábíme
z materiálu švédské společnosti

SSAB

Purmat® nejlepší poměr ceny a kvality



Povrchová úprava pro střešní krytiny a trapézové profily Purmat® byla vyvinuta koncernem ArcelorMittal exkluzivně pro naši společnost. Purmat® svými parametry významně doplňuje řadu dostupných povrchových úprav, protože jde o kvalitní polyuretanový povlak v tloušťce 50 mikrometrů. Zaručuje vysokou odolnost proti korozi, mechanickému poškození a UV záření. Na výběr je z pěti barevných provedení. Vysoká kvalita povrchové úpravy Purmat® je doložena výsledky testů v náročných podmínkách. Na tento materiál tak poskytujeme záruku v délce trvání 30 let.

Kategorie povrchové úpravy



PUM Purmat®
50 µm, 0,5 mm
(PUM50)

višňová



RR 028

hnědá



RAL 8017

černá



RR 033

cihlová



RR 750

grafitová šed



RR 023

Kategorie povrchové úpravy



PU Satpur
50 µm, 0,5 mm
(PU50)

višňová



RR 028

hnědá



RAL 8017

černá



RR 033

cihlová



RR 750**

** Na objednávku.

* SATJAM Záruka Plus je platná pouze v případě registrace střechy na www.satjam.cz.

Montážní návod

SATJAM®
taurus premium

Samotná montáž krytiny má jen málo odlišností oproti montáži klasických velkoformátových krytin. Základní pravidla, týkající se doplňkové hydroizolační vrstvy (DHV) a odvětrávací vrstvy, jsou shodná jako pro ostatní krytiny dodávané firmou SATJAM.

Montáž laťování

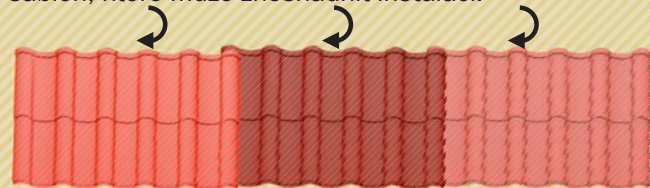
Krytina se klade na latě. Doporučujeme použít latě průřezu 60 × 40 mm. Rozteč spodních hran latí je 349 mm nebo 350 mm s tím, že každou pátou řadu latí posunete o 5 mm směrem dolů. Eliminujete tím zkrácení délky krytiny vzniklé přeložením jednotlivých šablon.

Montáž doplňkových konstrukcí

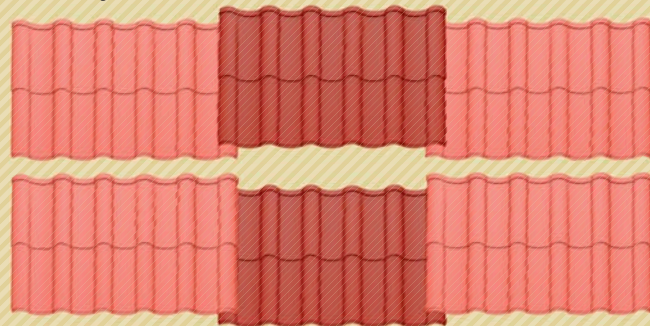
Před zahájením montáže krytiny proveďte montáž žlabových háků, úžlabí, okapních plechů, oplechování zdí a závětrných lišt spodních, dále horního oplechování u komína a oplechování střešních oken dle pokynů výrobce oken.

Vlastní montáž krytiny

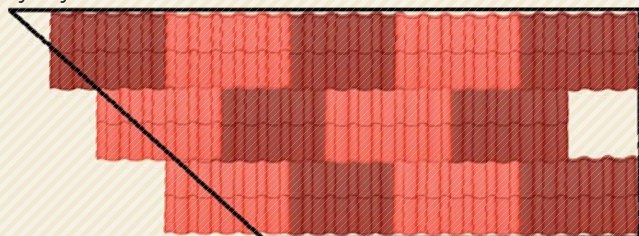
Zachování rovinnosti založení je nutnou podmínkou úspěšné instalace krytiny. Pokládku je možno začít jak z pravé, tak z levé strany. Stejný systém pokládky jako u velkoformátové krytiny může způsobit mírné pootočení šablon, které může znesnadnit instalaci.



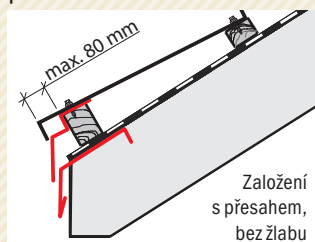
Proto doporučujeme modifikovat systém pokládky dle následujících schémát.



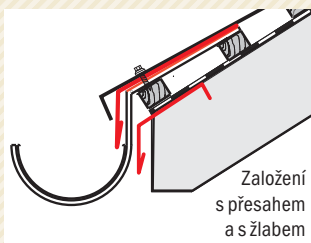
Přípustná je i pokládka „na vazbu“, v tomto schématu pokládky je eliminováno riziko zatečení ve svislých spojích krytiny.



Založení u okapové hrany je možné jak s přesahem, nebo bez něj. Maximální přesah šablon u okapové hrany je 80 mm. Podle typu založení zvolte správný typ okapního plechu.



Založení
s přesahem,
bez žlabu



Založení
s přesahem
a s žlabem

Kotvení krytiny k podkladu a mezi sebou

Krytina se kotví k latím shora pomocí šroubů SDT 4,8 × 35 v počtu 6–8 ks šroubů na 1 m² plochy, v místech zvýšeného působení větru (nároží, kraje střechy, okapová hrana) vždy 1 ks šroubu do každého prolisu. Kotví se v místě, kde krytina pevně přiléhá k podkladu. Šrouby musejí být orientovány kolmo k podkladu a musejí být správně dotaženy, aby podložka dokonale utěsnila otvor v krytině.



Kotvení krytiny do podkladu
pomocí SDT 4,8 × 35 mm



Kotvení krytiny
mezi sebou pomocí S02T

Mezi sebou je potřeba krytinu kotvit v místě přeložení šablon. Kotví se do čela šablony pomocí šroubů S02T v počtu minimálně 3 ks šroubů na šablonu.

V místě přeložení na bocích šablon se jednotlivé díly krytiny mezi sebou kotvit nemusejí. Ostatní pravidla jsou shodná jako pro montáž velkoformátových krytin.



SATJAM, s. r. o., Michalská 1032/21, 710 00 Ostrava
tel.: +420 596 223 511, fax: +420 596 223 560, e-mail: satjam@satjam.cz

- Praha – Jiráskova 367
250 82 Úvaly
tel.: +420 281 980 861
e-mail: paha@satjam.cz
- Brno – Kaštanová 34
620 00 Brno
tel.: +420 517 070 019
e-mail: brno@satjam.cz
- Ostrava – Michalská 1032/21
710 00 Ostrava
tel.: +420 596 223 535
e-mail: ostrava@satjam.cz
- Hradec Králové – Vážní 891
500 03 Hradec Králové
tel.: +420 495 490 877
e-mail: hradec.kralove@satjam.cz
- Ústí nad Labem – Textilní 3459
400 01 Ústí nad Labem
tel.: +420 477 750 311
e-mail: usti@satjam.cz
- České Budějovice – Hůry 176,
373 71 Rudolfov
tel.: +420 605 248 646
e-mail: ceske.budejovice@satjam.cz
- SATJAM, s. r. o., Priemyselný areál 3577/4
P. O. Box 66, 058 01 Poprad
tel.: +421 527 723 617
e-mail: poprad@satjam.sk

Náš kompletní sortiment:

- střešní krytiny
- okapové systémy
- střešní doplňky
- trapézové plechy
- střešní okna a výlezy
- stěnové kazety, panely
- konstrukční profily
- rovinné plechy, svitky
- interiérové podhledy a obklady
- nadkroevní izolace

Jsmo držitelé certifikátů:

- ČSN EN ISO 9001:2009
- ČSN EN ISO 14001:2005
- ČSN OHSAS 18001:2008



Vždy něco navíc pro klempíře
a pokrývače: www.satjam.cz/bonus



Naše produkty vyrábíme z materiálů renomovaných společností:



Váš prodejce:

www.satjam.cz