

DELTA®-SB 60



Těsnicí páska pod kontralatě ze zesíťovaného polyetylénu. Jednostranně lepicí.

- Vlastnosti a použití
- k utěsnění perforací hřebíky
  - jednostranně lepicí těsnicí páska
  - lepí se na povrch fólie nebo na kontralatě
  - pro řešení vodotěsného podstřeší (PHI 3.stupně, třídy A)



Zpracování	od - 5 °C
Rozměr	šířka 60 mm délka 30 m
Tloušťka	3 mm
Oblast použití	- 40 °C až + 80 °C

DELTA®-TILAXX

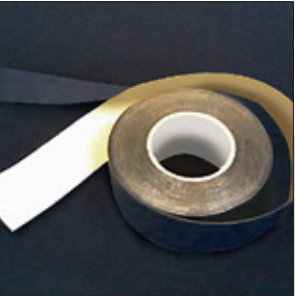


Speciální kartušové lepidlo pro lepení střešních tašek pálených i betonových.

- Vlastnosti a použití
- perfektně drží i na skle, kameni, hliníku, oceli, titanizinku a dalších stavebních materiálech
  - i po vytvrdnutí zůstává pružné
  - bez obsahu rozpouštědel, pružné

Teplotně trvale	odolné - 40 °C až do + 80 °C, krátkodobě do 120 °C
Obsah	310 ml
Skladovatelnost	v originálním nanačnutém balení při teplotě mezi 15 °C – 25 °C min. 12 měsíců

DELTA®-TAPE FAS 60/100



Lepicí páska s nejvyšší lepicí silou.

- Vlastnosti a použití
- nosná vrstva pásky s vysokou odolností UV záření, lepicí hmota z čistého akrylátu
  - ideální pro fasádní pásy DELTA®, vysoká odolnost proti stárnutí
  - k lepení přesahů, prostupů a složitých detailů



Zpracování	od + 5 °C
Rozměr	šířka 60/100 mm délka 20 m
Oblast použití	- 40 °C až + 80 °C

DELTA®-DICHT-BAND



Těsnicí páska z bitumenkaučuku na tvarovatelné polyetylenové krycí fólii.

- Vlastnosti a použití
- k izolaci perforací-např. pod kontralatěmi
  - při pokládce důkladně přitlačit k podkladu, nejlépe válečkem



Zpracování	od + 5 °C
Rozměr	šířka 50 mm délka 10 m
Skladování	max. do + 25 °C
Oblast použití	- 40 °C až + 80 °C

DELTA®

**DÖRKEN**  
Dörken s.r.o.  
Nad Vinným potokem 2  
CZ-101 11 Praha 10-Vršovice  
Tel.: 261 221 576, 261 005 200  
Fax.: 261 223 725  
dorken@dorken.cz  
www.dorken.cz  
Člen skupiny Dörken

DELTA®Systém

DELTA® chrání hodnoty. Šetří energii. Zvyšuje komfort.

DELTA® je registrovaná ochranná známka firmy Ewald Dörken AG, Herdecke.

DELTA®-Těsnicí program

Pro každý podklad to správné lepidlo!

Profesionální lepidla pro odborníky od evropské špičky ve střešních fóliích.



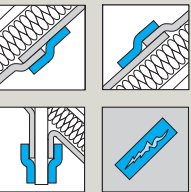
- Lepidla a lepicí pásy
- Pro všechny fólie DELTA®
- Novostavby Rekonstrukce

DELTA®-MULTI-BAND



Univerzální lepicí páska s nejvyšší lepicí silou.

- Vlastnosti a použití
- k lepení přesahů, prostupů a pro opravy trhlin
  - vysoce odolná stárnutí s dlouhou životností



Zpracování	od + 5 °C
Rozměr	šířka 60/100 mm délka 25 m
Oblast použití	- 40 °C až + 80 °C

DELTA®-POLY-BAND



Pevná polypropylénová páska s naprášeným hliníkem, vysokou lepicí silou a odolností proti stárnutí.

- Vlastnosti a použití
- jednostranně lepicí páska
  - k lepení přesahů pásů parotěsné zábrany DELTA®-REFLEX



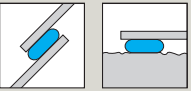
Zpracování	od + 5 °C
Rozměr	šířka 100 mm délka 100 m
Oblast použití	- 40 °C až + 80 °C

DELTA<sup>®</sup>-PREN  
DELTA<sup>®</sup>-FLEXX-BAND



Extrémně husté speciální lepidlo s vysokou odolností proti stárnutí.

- Vlastnosti a použití
- k lepení pásů DELTA<sup>®</sup>-FOXX v přesazích a detailech
  - k úpravě podkladu pro následné lepení DELTA<sup>®</sup>-FLEXX-BAND

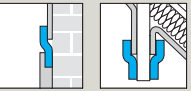


Zpracování	od - 5 °C až + 35 °C
Vydatnost	ca. 50 bm/láhev
Objem	850 g/láhev
Oblast použití	- 40 °C až + 80 °C



Průtažná butylkaučuková páska na speciální textilii.

- Vlastnosti a použití
- průtažná páska pro řešení detailů v interiéru a exteriéru
  - např.pro těsnění kolem střešních oken, prostup odvětrání, kabelů atd



Zpracování	od + 5 °C
Rozměr	šířka 100 mm délka 10 m
Oblast použití	- 40 °C až + 80 °C

Co kde lepí?

DELTA <sup>®</sup> -Lepidlo	DELTA <sup>®</sup> -MULTI-BAND	DELTA <sup>®</sup> -POLY-BAND	DELTA <sup>®</sup> -TIXX	DELTA <sup>®</sup> -THAN	DELTA <sup>®</sup> -PREN	DELTA <sup>®</sup> -FLEXX-BAND	DELTA <sup>®</sup> -SB 60	DELTA <sup>®</sup> -DICHT-BAND	DELTA <sup>®</sup> -BAND	DELTA <sup>®</sup> -BUTYL-BAND	DELTA <sup>®</sup> -TAPE FAS
DELTA <sup>®</sup> -Fólie											
DELTA <sup>®</sup> -MAXX COMFORT	●	-	-	▲**	-	▲	-	●	■	-	-
DELTA <sup>®</sup> -MAXX TITAN Termomembrána	●	-	-	▲**	-	▲	●	●	■	-	-
DELTA <sup>®</sup> -MAXX PLUS Energeticky úsporná membrána	●	-	-	▲**	-	▲	●	●	■	-	-
DELTA <sup>®</sup> -MAXX	●	-	-	▲**	-	▲	●	●	■	-	-
DELTA <sup>®</sup> -VENT N PLUS DELTA <sup>®</sup> -VENT N	●	-	-	●	-	▲	●	●	-	-	-
DELTA <sup>®</sup> -FOXX PLUS DELTA <sup>®</sup> -FOXX	●	-	-	●	●	▲*	●	●	■	-	-
DELTA <sup>®</sup> -VENT S PLUS DELTA <sup>®</sup> -VENT S	●	-	-	●	●	▲	●	●	■	-	-
DRAGOFOL	●	-	-	●	-	▲	-	-	■	●	-
DELTA <sup>®</sup> -FOL PVG PLUS DELTA <sup>®</sup> -FOL PVG	●	-	-	●	●	▲	●	●	■	●	-
DELTA <sup>®</sup> -REFLEX PLUS DELTA <sup>®</sup> -REFLEX	○	●	●	-	-	▲	-	-	-	○	-
DELTA <sup>®</sup> -LUXX	●	-	●	-	-	▲	-	-	-	○	-
DELTA <sup>®</sup> -S <sub>d</sub> -FLEXX DELTA <sup>®</sup> -NOVAFLEXX	●	-	●	●	-	▲	-	-	-	○	-
DELTA <sup>®</sup> -FOL WS 40	●	-	●	-	-	▲	-	-	-	○	-
DELTA <sup>®</sup> -DAWI GP	●	-	●	-	-	▲	-	-	-	○	-
DELTA <sup>®</sup> -TRELA PLUS DELTA <sup>®</sup> -TRELA	-	-	-	●	●	-	-	-	-	-	-
DELTA <sup>®</sup> -FASSADE PLUS/S PLUS DELTA <sup>®</sup> -FASSADE/S	○	-	-	●	○	▲	-	-	-	○	●

- doporučujeme

○ alternativně

▲ pro detaily
- pouze pro opravy

- nedoporučujeme
- \* impregnace pomocí DELTA<sup>®</sup>-PREN

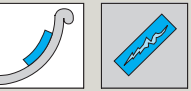
\*\* jen na spodní stranu pásů

DELTA<sup>®</sup>-BAND RA/RB  
DELTA<sup>®</sup>-THAN  
DELTA<sup>®</sup>-TIXX  
DELTA<sup>®</sup>-BUTYL-BAND



Izolační páska z bitumenkaučuku na nosné vrstvě z hliníku (RA) nebo na fólii v barvě olova (RB).

- Vlastnosti a použití
- extrémně lepkavá páska pro lepení a opravy např. oplechování, okapových žlabů apod
  - pro opravy malých trhlinek všech fólií DELTA<sup>®</sup>
  - porézní podklady je třeba penetrovat nátěrem DELTA<sup>®</sup>-THENE a nechat vyschnout

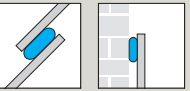


Zpracování	od - 5 °C až + 35 °C
Rozměr	šířka 50/75/100/ 150/300 mm délka 10 m
Oblast použití	- 40 °C až + 80 °C



Trvale pružné kartušové lepidlo ze speciálního kaučuku.

- Vlastnosti a použití
- k lepení a napojování pásů DELTA<sup>®</sup>
  - vysoká spolehlivost v exteriéru



Zpracování	od + 5 °C
otevřená doba	ca. 30 min.
Vydatnost	ca. 7 bm/kartuše ca. 14 bm/„salám“
Objem	310 ml/kartuše 600 ml/„salám“
Oblast použití	- 30 °C až + 80 °C



Husté, stabilní lepidlo v kartuších nebo v „salámech“.

- Vlastnosti a použití
- k lepení v interiérech bez přítlačné lišty
  - bez obsahu rozpouštědel
  - pro všechny parotěsné zábrany DELTA<sup>®</sup>.



Zpracování	od 0 °C až + 40 °C
Skladování	chránit před mrazem od + 5 °C až + 30 °C
Vydatnost	ca. 7 bm/kartuše ca. 14 bm/„salám“
Objem	310 ml/kartuše 600 ml/„salám“
Oblast použití	- 40 °C až + 80 °C



Oboustranně lepicí butylkaučuková armovaná páska odolná povětrnosti.

- Vlastnosti a použití
- dlouhodobé lepení přesahů pásů
  - přilepování záplat
  - oboustranné slepování přesahů parotěsných zábran DELTA<sup>®</sup>.



Zpracování	od + 5 °C
Rozměr	šířka 15 mm délka 15 m
Oblast použití	- 40 °C až + 80 °C