







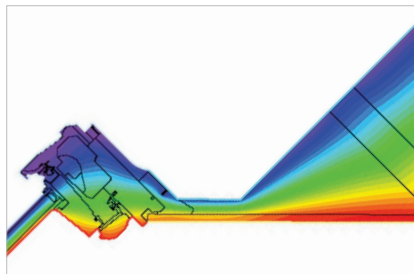


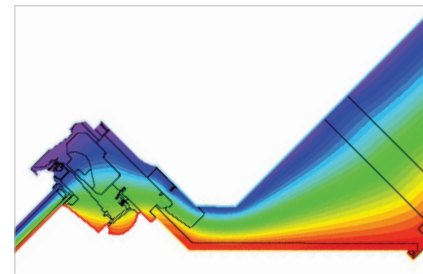
Zvolte typ ostění dle typu střešního okna a lemování

	Typ ostění		Typ montáže
1		LSB	Tloušťka střešky 17 až 30 mm
2		LSC	Tloušťka střešky 17 až 40 mm
3		LSD	Tloušťka střešky 17 až 50 mm
Doplňkové díly			
4		LFI	S parapetem
5		LEI	S výklenkem ve střeše
6		LAI	Pro přizvedávací osazení s EAW
7		LLB/LLC	Při použití GIL/GIU nebo pro GDL
8		LVI	Při použití VFE/VIU

Parametry na ostění



Klasické ostění bez kolmého náběhu konstrukce



Nové ostění VELUX s kolmým náběhem na horní a spodní straně poskytuje o 70 mm více místa pro izolaci a minimalizuje tak riziko vzniku tepelných mostů

Technické údaje

Ostění LSB/LSC/LSD

Panely:	Desky z bílého PVC s vysokou tvrdostí povrchu. Lesk 25
Rám:	Tvrdý extrudovaný profil z tvrzeného a netvrzeného PVC. Lesk 20+/-5
Reakce na oheň:	Třída E (EN 13501)
Barva:	Bílá (RAL 9016, NCS 0500-N)
Tloušťka střešky:	LSB: max. 330 mm LSC: max. 430 mm LSD: max. 530 mm
Sklon střechy:	30° až 60° (pro vodorovnou/svislou montáž)

Parotěsná fólie BBX

Membrána:	Polyetylen (PE-LD) 150 µm
Těsnění:	Extrudovaný 2K plast odolný proti vlhkosti
Těsnící páska:	Šířka = 60 mm
Požární odolnost:	Třída B2 (DIN 4102)
Reakce na oheň:	Třída E (EN 13501)
Tloušťka střešky:	max. 530 mm
Sklon střechy:	15° až 90°
Propustnost:	Propustnost vodních par < 0,6 g/m² za 24 hod. podle normy EN 1931